

STRANGE HEAVENS

Immersive Pop-Up Shop Concept per Clive Christian



Artshares

Concept development | Retail experience | Immersive design



Descrizione del progetto

Artshares ha sviluppato per Clive Christian un concept di pop-up shop immersivo dedicato a **Strange Heavens**, pensato per trasformare la presentazione della fragranza in un'esperienza sensoriale, visiva e memorabile.

Il progetto traduce l'immaginario del prodotto in uno spazio fisico in cui luxury retail, installazione artistica e tecnologia immersiva convivono. Il visitatore non osserva soltanto il profumo: entra in un ambiente narrativo costruito attraverso specchi, luce, video, suono e movimento.

Al centro del concept vi è un cubo riflettente che moltiplica lo spazio e genera un effetto di profondità infinita. Il packaging del profumo emerge come una gemma, punto focale di un percorso in cui realtà e illusione si sovrappongono.

Mirror Cube

Video Wall

Light Design

Sensory Retail

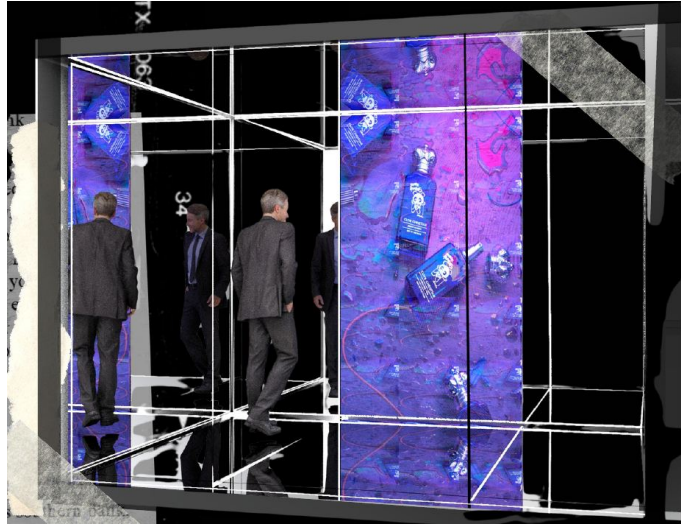
Il concept immersivo



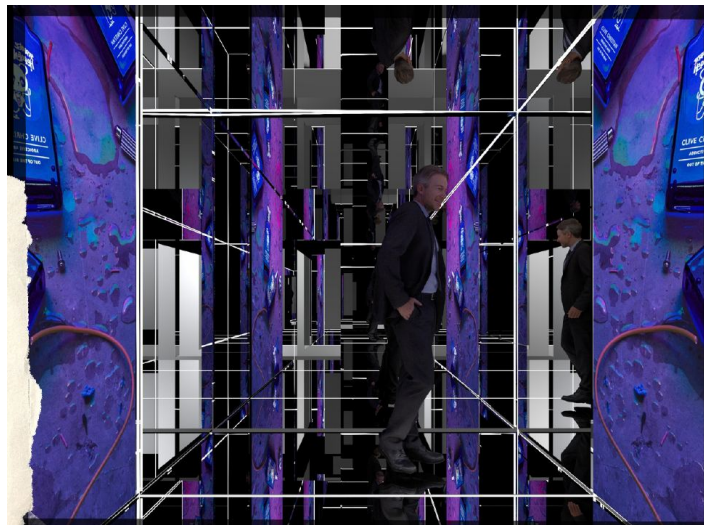
Un ambiente riflettente, dinamico e ipnotico

- cubo di specchi come dispositivo spaziale e percettivo;
- packaging del profumo come punto focale dell'installazione;
- video wall e superfici luminose per amplificare profondità e movimento;
- suono, luce e ritmo visivo per simulare l'essenza della fragranza.

Renders di progetto

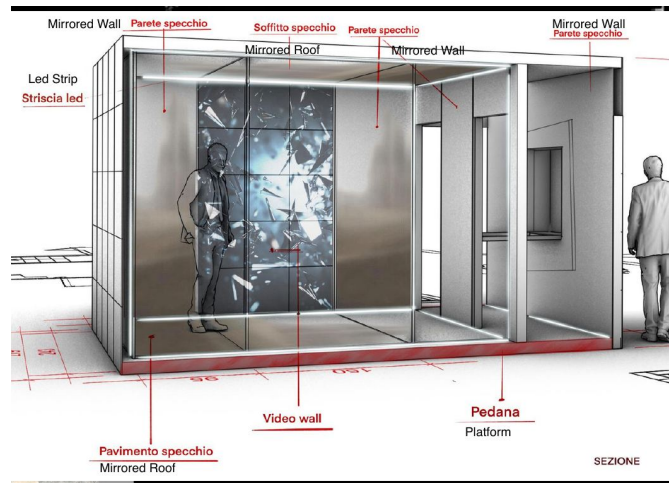
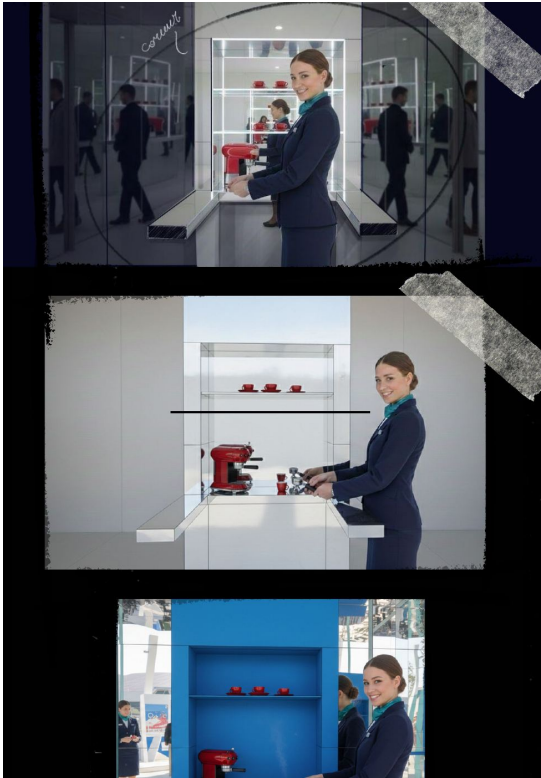


Prospetto del cubo immersivo e integrazione dei contenuti video



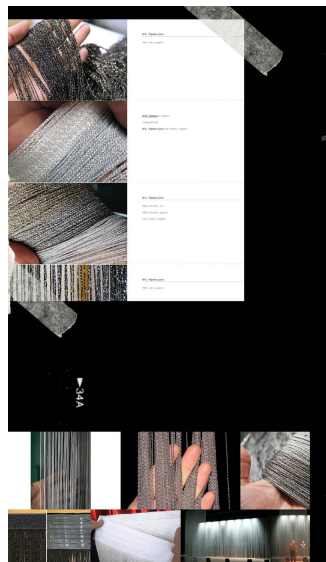
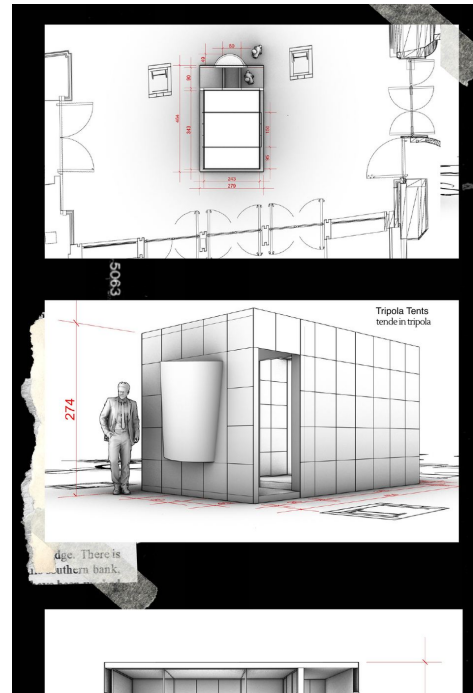
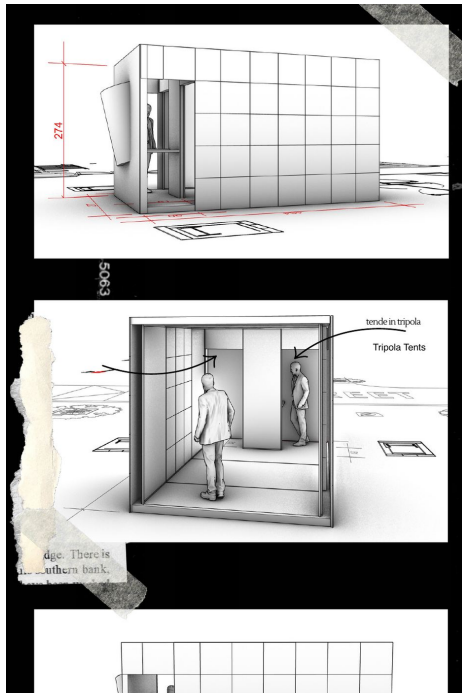
Interno specchiante: moltiplicazione dei riflessi e percorso percettivo

Esperienza retail



Il pop-up è pensato come dispositivo di brand experience: l'allestimento valorizza il prodotto, guida il visitatore e rende la scoperta della fragranza una sequenza di immagini, riflessi e interazioni.

Architettura, materiali e dettagli



Sintesi

Con **Strange Heavens**, Artshares propone un'attivazione capace di trasformare il prodotto in esperienza: un pop-up shop che non si limita a mostrare, ma coinvolge, sorprende e lascia memoria del brand.

La proposta unisce direzione creativa, progettazione spaziale, contenuti visivi e tecnologie immersive in un formato compatto,



Project by Artshares